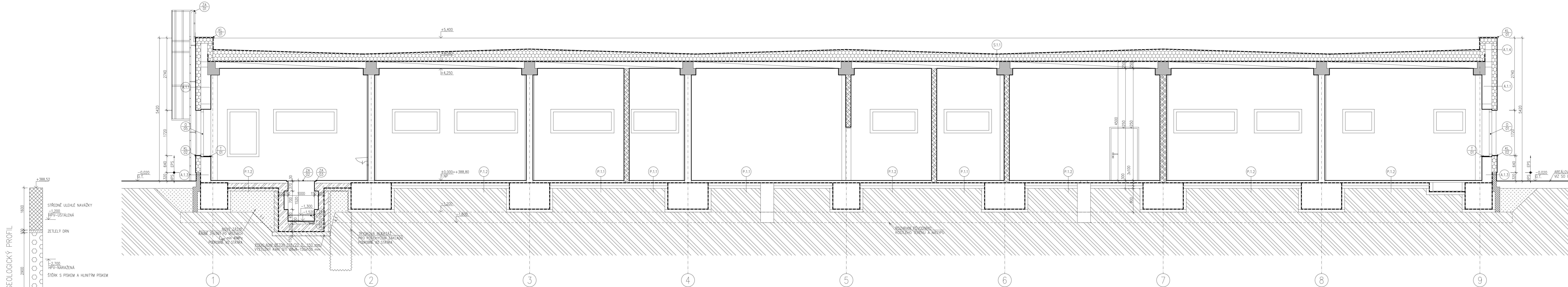
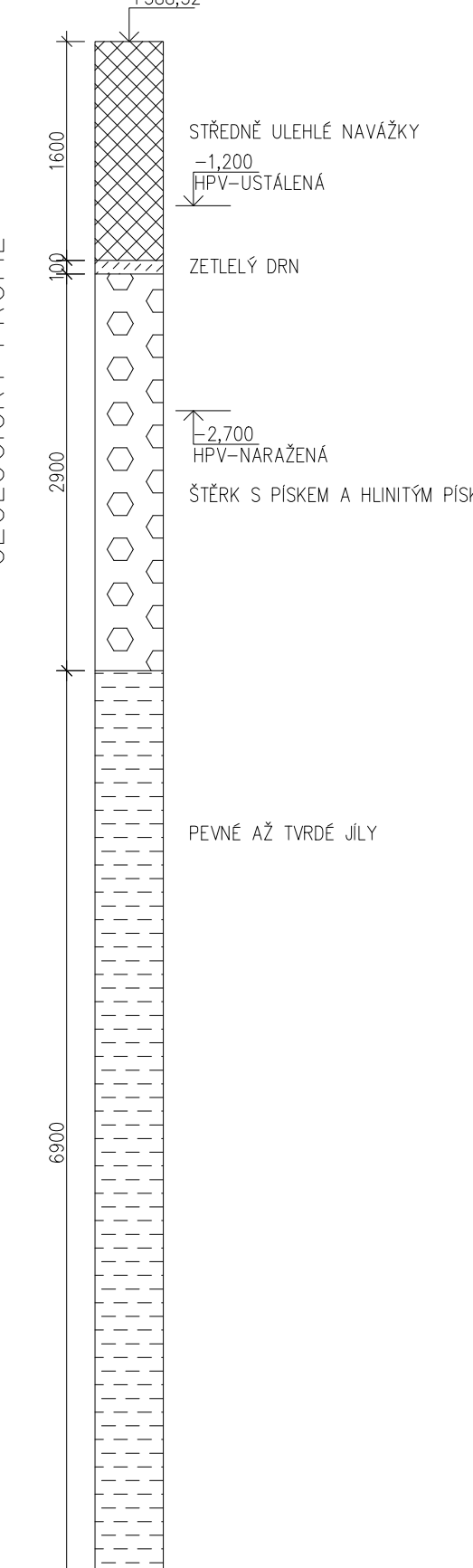


SO 02-PODÉLNÝ ŘEZ 1-1
NOVÝ STAV
M 1:50



GEOLOGICKÝ PROFIL



LEGENDA:

STÁVAJÍCÍ KONSTRUKCE

- STÁVAJÍCÍ KONSTRUKCE
- STÁVAJÍCÍ ŽELEZOBETONOVÉ KONSTRUKCE

NOVÉ NAVRHOVÁNE KONSTRUKCE

- ZDIVO Z KERAMICKÝCH TVAROVEK-NAPŘ.: PTH 19 P+D
PTD NA MALTU M5
- ZDIVO Z KERAMICKÝCH PRÍČKOVEK-NAPŘ.: PTH 17,5 P+D
PTD NA MALTU M5
- ZDIVO Z KERAMICKÝCH PRÍČKOVEK-NAPŘ.: PTH 11,5 P+D
PTD NA MALTU M5
- SDK PRÍČKY S DVOUTÝM OPLÁŠTĚNÍM TL 150 mm
- PRÍZDÍVKY Z PÓRBETONOVÝCH TVÁRNC-NAPŘ.: YTONG
TL 50 - 150 mm
- KONSTRUKCE Z PROSTÉHO BETONU/
VYZTUŽENÝ PODKLADNÍ BETON
- MONOLITICKÝ ŽELEZOBETON C30/37
VÍZ STATICKÁ ČÁST
- TEPELNÁ IZOLACE Z EPS
- TEPELNÁ IZOLACE Z EXTRUDOVANÉHO
POLYSTYRENU
- HUTNĚNÝ NEPROPUSTNÝ ZÁSP
- ROSTLÝ TERÉN

OZNAČENÍ POHLEDU VČETNĚ VÝŠKY SH NAD PODLAHOU

PODROBNÁ SPECIFIKACE OZNAČENÝCH PRVKŮ (NAPŘ. OKNA, DVEŘE,
PŘEKLADY, ATD) JSOU SOUČÁSTÍ SAMOSTATNÝCH VÝKRESŮ

OZNAČENÍ SKLÁDEB KONSTRUKCI - VÍZ SAMOSTATNÁ PŘÍLOHA

POŽÁRNÍ HYDRANT - VÍZ PBR

PŘENOSNÝ HASÍČÍ PŘÍSTROJ - VÍZ PBR

ZNACENÍ POŽÁRNÍCH ÚSEKŮ - VÍZ PBR

POZNÁMKA:

- TECHNICKÁ ZPRÁVA JE NEJEDINOU SOUČÁSTÍ DOKUMENTACE
- NA STAVBĚ JE NUTNO VÝŽI PRAKOVAT S NEJAKTUÁLNĚJŠÍMI REVIZNÍMI VÝKRESŮ
- DOKUMENTACI JE NUTNO KOORDINOVAT S DOKUMENTACÍ JEDNOTLIVÝCH PROFESÍ
- PROSTUPY DO ROZMĚRU 200x200 mm BUDOU REALIZOVÁNY DLE VÝKRESŮ PŘÍSLUŠNÝCH PROFESÍ. VŠECHNY PROFESY
MUSÍ BYTÍ ZKORDINOVÁNY A PROVEDENY DLE JEDNOTLIVÝCH PD PROFESÍ
- NAD PROSTUPY 400 mm A VÍCE VĚ ZDÍVÝCH KONSTRUKCÍCH, BUDOU PROVEDENY PŘEKLADY L 50/50
- PŘED BETONÁŽÍ JE NUTNÉ OSADIT OCHRÁNKY A SYSTÉMOVÉ PRVKY
- PRÍZDÍVKY NA TOILETÁCH A V MÍSTNOSTI OKLIDU, POKUD NENÍ NA VÝKRESE UVEDENO JINAK, BUDOU PROVEDENY Z
POUZE DO VÝŠKY 1200 mm
- OSTATNÍ PRÍZDÍVKY BUDOU VYZDĚNÝ POUŽE 100mm NAD PODHLED TJ. DO VÝŠKY 2,6m
- VŠECHNY SVISLE A VODOROVNÉ KONSTRUKCE MUSÍ SPLŇOVAT MINIMÁLNÍ ODOLNOST DANOU ČÁSTÍ PBR
- VŠEKRE PROSTUPY PŘES POŽÁRNĚ DĚLIČI KONSTRUKCE BUDOU UTĚSNĚNÝ POŽÁRNÍMI ÚPRAVKAMI S MINIMÁLNÍ
ODOLNOSTÍ DLE PBR
- REVIZNÍ DVEŘKA INSTALAČNÍCH SACHET MUSÍ SPLŇOVAT MINIMÁLNÍ POŽÁRNÍ ODOLNOST UDANOU V PROJEKTU PBR
- VŠEKRE ROZMĚRY JE NUTNO OVĚŘIT NA STAVBĚ
- PODSYP POD OBJEKTEM JE PRO ZJEDNODUŠENÍ UVAŽOVÁN JAKO ROSTLÝ TERÉN, ROZSAH VÍZ STÁVAJÍCÍ STAV

- MOBILÁR, PODHLEDY, SPÁRŮŘEZY APOD. VÍZ SAMOSTATNÉ ARCHITEKTONICKÉ VÝKRESY
- HYDRANTY VÍZ ZTI
- PRAČOVNÍ NÁBYTEK APOD. VÍZ STROJNÍ ČÁST
- TECHNOLÓGICKÉ VYBAVENÍ VÍZ STROJNÍ ČÁST

- ROZSAH PRACÍ A SKUTEČNÁ KONSTRUKCE BUDOU UPŘESŇENY BĚHEM REALIZACE

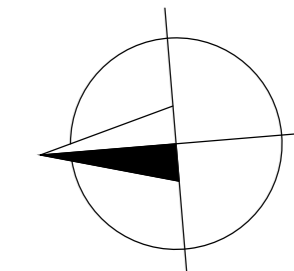
ZKRATKY:

S.H. = SPODNÍ HRANA

H.H. = HORNÍ HRANA

P.S. = POD STROP

NAPŘ.: H.H.=50 P.S. => HORNÍ HRANA OTVORU 50 mm POD STROP



±0,000 = 388,80 BpV

Změna:	Název změny:	Datum:	Provedl:

Investor:	Kontaktní adresa:
SZDC SPRÁVA ŽELEZNIČNÍ DOPRAVNÍ CESTY, s. o. sídlem: Dlážděná 1003 / 7 Praha 1, 186 00 Nové Město	SZDC s.o. Stavební správa západ Sokolovská 278 / 1955 190 00 Praha 9

METROPROJEKT Praha a.s. nám. I. P. Pavlova 1786/2 generální ředitel: Ing. David Krása tel.: +420 296 154 105 www.metroprojekt.cz info@metroprojekt.cz	METROPROJEKT	Souprava čísel:
---	---------------------	-----------------

Hlavní inženýr projektu: Podpis: <i>Hana Vermachová</i> Ing. arch. Hana Vermachová tel.: +420 296 154 303 Stupeň: P	Název a účel díla: Rekonstrukce objektů pro přemístění HZS Č. Budějovice a provozní budova SZDC PROJEKT
--	---

Zpracovatelství ústav: S 52 tel.: +420 296 154 330 Vedoucí ústav: Roman DUŠEK	Název části díla: STAVEBNÍ ČÁST SO 02 DÍLNÝ HZS Architektonické a stavební řešení	E E.2 E.2.1
---	---	-------------------

Odpovědný projektant: Podpis: <i>Vítězslav Hansl</i> Ing. Vítězslav HANSL Výpracoval: Podpis: <i>Vítězslav Hansl</i> Ing. Vítězslav Hansl Start: 16 x A4 Dátum: 1 / 2018	Název dokumentu: SO 02 - PODÉLNÝ ŘEZ NOVÝ STAV	Změna: - Číslo příl.: 022
---	--	------------------------------------